



6 *AUTORS*

Lloc de l'exposició:

Seu del Col·legi Oficial de Disseny Gràfic de Catalunya
Paradís, 5 | 08002 Barcelona

Horari de l'exposició

Del 18 al 31 de gener de 2016

De dilluns a divendres: de 10.00 a 14.00 h i de 16.00 a 18.00 h.

Dissabte i diumenge: de 10.00 a 14.00 h.

SALON DES CENT
LES MARCHÉS
à PARIS, LE MARDI - à FR. LES AUTRES JOURS
LIBRE LE DIMANCHE



Tel. 933 010 234
col.legi@dissenygrafic.org
www.dissenygrafic.org

Tots els textos tenen llicència (CC-BY-sa) - Totes les imatges són DP

DRETS D'IMATGE:

"Copyleft Creative Commons Reconeixement, Compartir Igual (BY – SA)"

Atribució dels textos en català: Wikipèdia

EXPOSITION
E. GRASSET



Un **cartell** és una peça de paper imprès dissenyat per a ser enganxat a una paret o superfície vertical. Els **cartells** acostumen a incloure text i elements gràfics alhora, tot i que un cartell pot ser enterament gràfic o bé totalment realitzat amb text sol. Els **cartells** són dissenyats per a provocar un impacte visual i alhora informatius.

Els **cartells** tenen moltes utilitats comunicatives. Solen ser eines publicitàries, propagandístiques, de protesta, informatives i d'altres opcions, sempre amb la finalitat de comunicar algun missatge. També poden ser reproduccions d'obres d'art seriades i numerades, amb un preu inferior a si es fes un sol original. S'anomenen "obra gràfica".

Els **cartells**, tal com els coneixem actualment, tenen el seu origen entre 1840 i 1850, quan la indústria d'impressió va perfeccionar-se amb la invenció de la litografia i va fer possible la producció en sèrie.

També hem de tenir en compte que es va acabar la censura a l'espai públic en països com França. Finalment, la publicitat va començar a comercialitzar productes de consum de masses a les poblacions que creixien en les àrees urbanes.

A l'inici, el pintor o artista era l'autor del **cartell**, ja que eren els professionals més aptes i que dominaven la comunicació visual. Però en pocs anys es va passar a requerir uns professionals amb unes característiques específiques que anaven més enllà de la simple composició plàstica i exploraven aspectes comunicatius i tècnics per a l'eficàcia del **cartell**. En aquesta exposició veurem exemples d'aquests inicis del **cartellisme** i del disseny gràfic.



JULES



CHÉRET

Jules Chéret (31 de maig de 1836 - 23 de setembre de 1932) va ser un pintor i litògraf francès que es convertiria en un mestre del cartellisme. Com la majoria d'artistes novells, Chéret va estudiar les tècniques de diversos artistes, antics i moderns, visitant els museus de París. Encara que algunes de les seves pintures li van fer guanyar-se un cert respecte entre els professionals del sector, va ser el seu treball de crear cartells d'anuncis que li van donar la fama que conserva avui.



EUGÈNE



GRASSET

Eugène Grasset (Lausana, Suïssa, 25 de maig de 1845 - Sceaux, prop de París, 23 d'octubre de 1917) va ser un escultor, pintor i il·lustrador franc-suís de la Belle Époque i pioner del Modernisme. Al Museu Nacional d'Art de Catalunya es conserva obra seva. Entre 1869 i 1870, Grasset va treballar com a pintor i escultor a Lausana. Es va traslladar a París el 1871 on va dissenyar mobles, teixits i tapisseria, així com ceràmica i joieria. En 1877 Eugène Grasset va girar cap el disseny gràfic, produint productes comercials com postals i, ocasionalment, segells de correus per a França i Suïssa. Malgrat això, els cartells van passar ràpidament a ser el seu punt fort.



ALPHONS



MUCHA

Alphons Mucha (Ivancice, Moràvia, 24 de juliol del 1860 - Praga, 14 de juliol del 1939) va ser un pintor i artista gràfic txec, àmpliament reconegut per ser un dels màxims exponents de l'Art Nouveau. Nascut amb el nom d'Alfons Maria Mucha, va adoptar el nom en francès com a nom artístic. Mucha va produir una gran quantitat de pintures, pòsters, anuncis i il·lustracions, així com dissenys per a joieria, catifes, empaperats i decorats teatrals dins el que es va arribar a conèixer com l'estil Art Nouveau. Els treballs de Mucha, freqüentment, introduïen dones joves i boniques, flotant en abillaments vagament neoclàssics, freqüentment envoltades d'exuberants flors que, de vegades, formaven rams darrere dels seus caps. Aquest estil va ser imitat amb freqüència.



TOULOUSE



LAUTREC

Henri Marie Raymond de Toulouse-Lautrec (Hôtel du Bosc a Albi, França, 24 de novembre del 1864 - Sent Andriu dau Bòsc, França, 9 de setembre del 1901) fou un artista pertanyent al moviment postimpressionista. Va dedicar la seva vida a l'art, fent tant cartells com pintures que reflectien l'elegància, la provocació i la decadència de la ciutat parisenca del segle XIX. La seva obra en forma de cartells publicitaris es caracteritza per la presència de personatges del món bohemi i pel fet que, com que treballava com a il·lustrador publicitari, principalment per a cabarets, restaurants i bars de la zona de Montmartre a París, als seus cartells es pot veure reflectida la societat i els artistes que freqüentaven aquests ambients parisenca.



R
A
M
O
N



C
A
S
A
S

Ramon Casas i Carbó (Barcelona, 4 de gener de 1866 - Barcelona, 29 de febrer de 1932) va ser un pintor, dibuixant i cartellista vinculat a l'impressionisme i un dels impulsors del modernisme català. Va ser el millor pintor de la primera generació modernista i, junt amb Santiago Rusiñol, l'impulsor de la renovació de la pintura catalana de finals del segle XIX. Amb tan sols 15 anys va iniciar una estada a París per ampliar la seva formació, que es va prolongar tres anys. Entre la seva obra excel·leix la galeria de retrats al carbó de personalitats del món de la cultura i la política. També va guanyar nombrosos premis en els concursos de cartells i les seves obres van fer-se molt populars. Els de l'Anís del Mono, els Cigarrillos París, el cava Codorniu, el d'Auto-Garatge Central, poden citar-se entre els més coneguts d'ell, així com els que realitza per anunciar Pèl i Ploma, Forma, Hispània, etc.

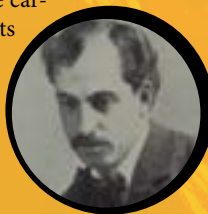


W
I
L
L
I
A
M
H
E
N
R
Y



B
R
A
D
L
E
Y

William Henry Bradley (Boston, 1868 - Nova Jersey, 1962) fou un il·lustrador i artista modernista estatunidenc. Conegut com el Dean of American Designers (en català, «el degà dels dissenyadors americans»), va ser l'artista estatunidenc més ben pagat dels inicis del segle XX. El principal mitjà de Bradley van ser els cartells, que en aquells dies era una forma artística en desenvolupament, amb pioners en el canvi de segle com els artistes francesos Jules Chéret i Toulouse-Lautrec, però a Bradley se li atribueix la popularització de l'estil de cartel·l bidimensional als Estats Units d'Amèrica.



Lloc de l'exposició:

Seu del Col·legi Oficial de Disseny Gràfic de Catalunya
Paradís, 5 | 08002 Barcelona

Horari de l'exposició

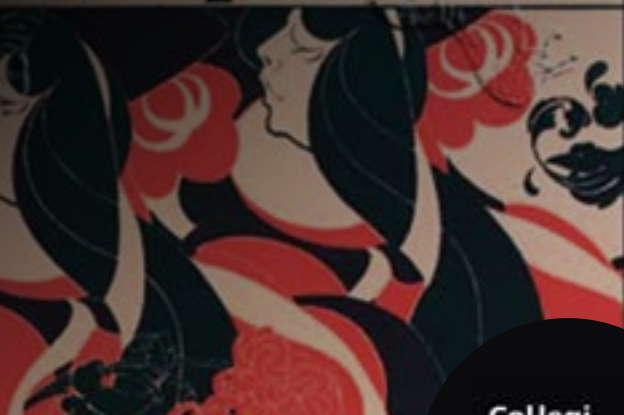
Del 18 al 31 de gener de 2016

De dilluns a divendres: de 10.00 a 14.00 h i de 16.00 a 18.00 h.

Dissabte i diumenge: de 10.00 a 14.00 h.

Tel. 933 010 234 | col.legi@dissenygrafic.org | www.dissenygrafic.org

nap-BOOK



M MOULIN ROUGE MOULIN ROUGE MOULIN ROUGE

LA GOUL



Collegi
Oficial
Disseny
Gràfic
Catalunya

PUCHINEL



VICTOR

