

COMPOSICIÓ GRÀFICA BÀSICA

Percepció visual, aplicació pràctica

PAC 2 / Disseny gràfic · aula 1

Alejandro Barrios
Grau Multimèdia

 **UOC**
Universitat Oberta
de Catalunya

Descripció

Títol: **SHC app (Sport & Health Cloud)**

Autor: **Alejandro Barrios**

Data: **2015**

Drets d'imatge: **CC by-nc-nd**

Software de edició

Adobe Illustrator CS6

Intencionalitat comunicativa

La imatge pretén recollir totes les funcions de la app. El corredor per indicar una app esportiva, les línies/gràfica inferiors per indicar les dades de l'entrenament, la línia del ritme cardíac per indicar que hi ha monitoratge mèdic, la creu vermella per connexió amb base de dades de metges, els "tracks" que il·lustren el fons per indicar que es guarda el recorregut i el núvol que envolta tot per l'emmagatzematge de dades online.

Relació de la composició amb les lleis i principis de la Gestalt



Principi de reificació

El trobem als tracks del fons, en els punts de les parades. Sembla que hi hagi un contorn envoltant al punt groc.



Llei de bona continuïtat

A les línies de la imatge que representen el ritme cardíac tenim la llei de bona continuïtat, malgrat quedar tallada en passar per darrere del corredor la percebem com una línia seguida.



Llei de la pregnància

La trobem a les línies de la gràfica del desnivell/calories del recorregut, en mantenir totes un grau de regularitat i homogeneïtat entre elles les veiem com una unitat.



Llei de l'experiència

L'experiència prèvia del receptor farà possible que reconegui la forma del núvol i l'associï al concepte "cloud data".

Contrastos compositius de Donis Dondis

Equilibri: el centre visual és clarament el núvol i tot dins d'ell està en equilibri.

Reticència: intentem donar la màxima informació amb els elements mínims.

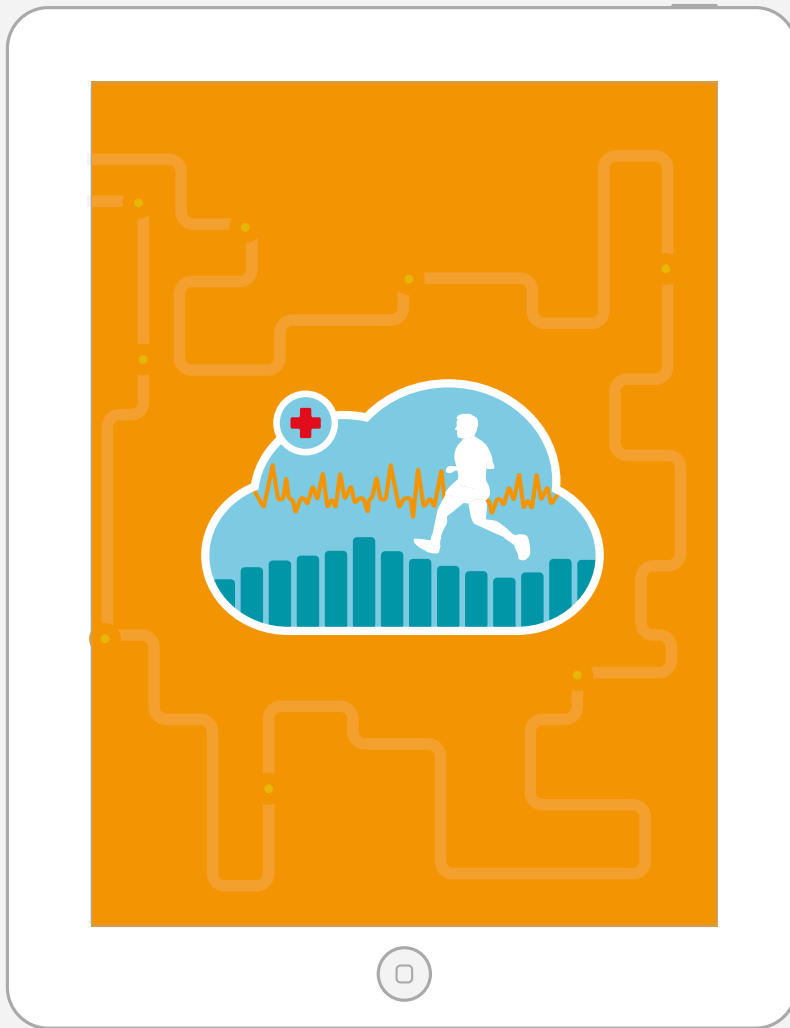
Equilibri, punts d'atracció i direccionalitat

El pes visual de la composició està en equilibri, els elements que formen la imatge guarden una relació d'equilibri respecte als eixos vertical i horitzontal. Respecte als punts d'atracció crec que no presenta cap punt d'atracció evident. La direccionalitat de la imatge resultant seria horitzontal, amb una lectura indistinta d'esquerra a dreta o a la inversa.

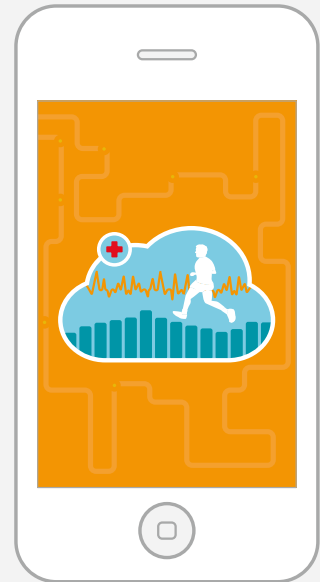
Contrast de color

És el de colors complementaris, que en aquest cas també és un contrast de colors càlids i freds. Els colors resultats són un blau amb certes connotacions mèdiques i de salut i un taronja que crec és un color adient per la part esportiva de la app. També hi ha un contrast fort de lluminositat, tant en el corredor com en el contorn blanc que envolta el núvol.

Dissenys



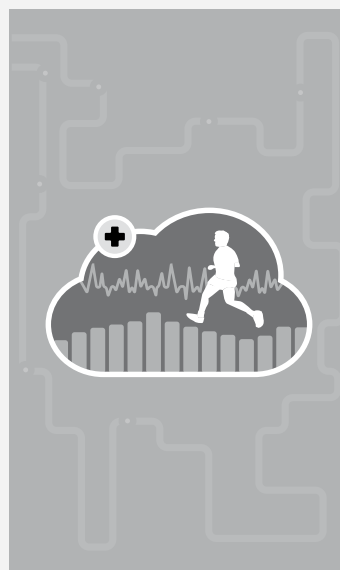
1 | IPAD
768 x 1024 pixels (72 dpi)



2 | SMARTPHONE
320 x 480 pixels (72 dpi)



3 | ANUNCI COLOR
9 x 15 cm (300 dpi)



4 | ANUNCI B/N
9 x 15 cm (300 dpi)



5 | ICONA
512 x 512 pixels



6 | ICONA
72 x 72 pixels