



ACTIVITAT 2:

COMPOSICIÓ GRÀFICA BÀSICA.
Dissenya una icona d'aplicació
mòbil

Elena Ortega Planas

Fonaments del Disseny Gràfic

Grau Disseny i Creació Digital

UOC - 2016

ACTIVITAT 2: COMPOSICIÓ GRÀFICA BÀSICA. Dissenya una icona d'Aplicació Mòbil



ANÀLISI COMUNICATIU

L'objectiu de l'activitat era dissenyar la imatge gràfica per a una aplicació mòbil sobre **esdeveniments musicals a Barcelona**. Per a transmetre aquest missatge, he combinat tres elements: per una banda, per a representar Barcelona, he utilitzat la **Torre Agbar**, una icona de la ciutat relativament nova, amb la qual el públic objectiu pugui sentir-s'hi més proper que amb altres símbols més tradicionals. Per l'altra banda, per a representar la idea d'esdeveniment musical, he combinat una **nota musical** amb un **apuntador**, per transmetre que la música tindrà lloc en un espai físic. La nota musical dóna cabuda a qualsevol estil de música, sense encasellar-se a un àmbit concret.



PRINCIPI PERCEPTIU DE LA GESTALT

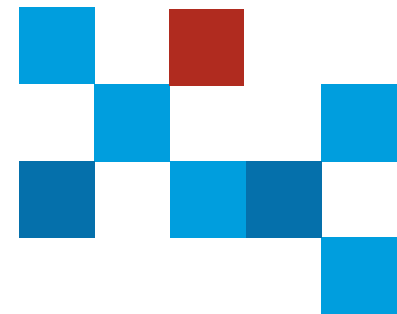
Invariància: es dóna prioritat a la forma. S'ha optat per formes simples per tal de que el receptor pugui reconèixer els diferents elements.

LLEIS DE LA VISIÓ DE LA GESTALT

Tot i el perfil de l'edifici que ajuda a entendre que l'element representat és la Torre Agbar, amb les **Llei de la semblança** i la **Llei de proximitat**, tenim a agrupar els elements més semblants i pròxims entre ells, en aquest cas, els quadradets lumínics característics de la torre.

La **Llei de la bona forma** fa que percebem com a unitat els elements compositius del disseny ja que estan basats en la simplicitat, simetria, regularitat i estabilitat.

Amb la **Llei de l'experiència**, intervé l'experiència prèvia del receptor en la construcció de les formes que percep. D'aquesta manera, pot reconèixer els elements principals representats: Torre Agbar, apuntador i nota musical.



ACTIVITAT 2: COMPOSICIÓ GRÀFICA BÀSICA. Dissenya una icona d'Aplicació Mòbil



CONTRASTOS COMPOSITIUS

En aquest disseny hi intervenen els següents contrastos compositius, basats en la classificació de D. Dondis:

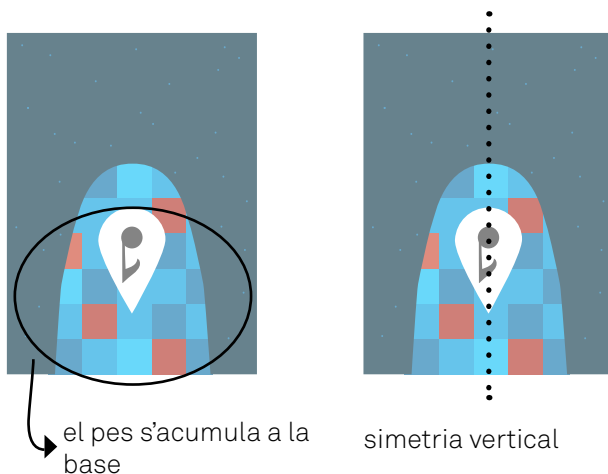
Equilibri: es tracta d'una composició equilibrada on el pes s'acumula a la base, la qual cosa reforça la sensació d'equilibri.

Simetria: Hi ha una simetria vertical dels elements principals. El fet que sigui vertical, ajuda a identificar amb més facilitat aquest contrast.

Economia: en la composició només hi apareixen els elements comunicativament i compositivament necessaris per a transmetre el missatge.

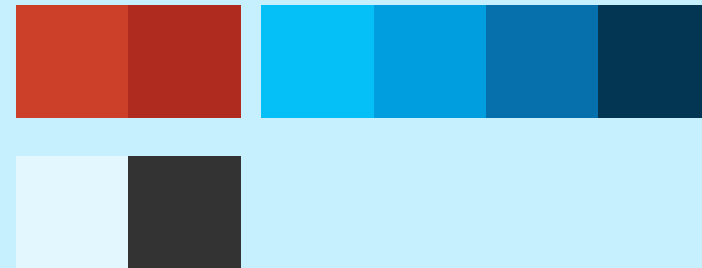
Opacitat: l'apuntador bloqueja visualment els elements que hi ha al darrere. De la mateixa manera, la Torre oculta part del cel.

Plana: en aquest disseny no hi ha perspectiva ni profunditat.



CONTRAST DE COLOR

He combinat un contrast de **càlids** (vermells) i **freds** (blaus) amb un contrast de **saturació** dels diferents tons de vermell, de blau i de blanc amb un gris molt fosc.

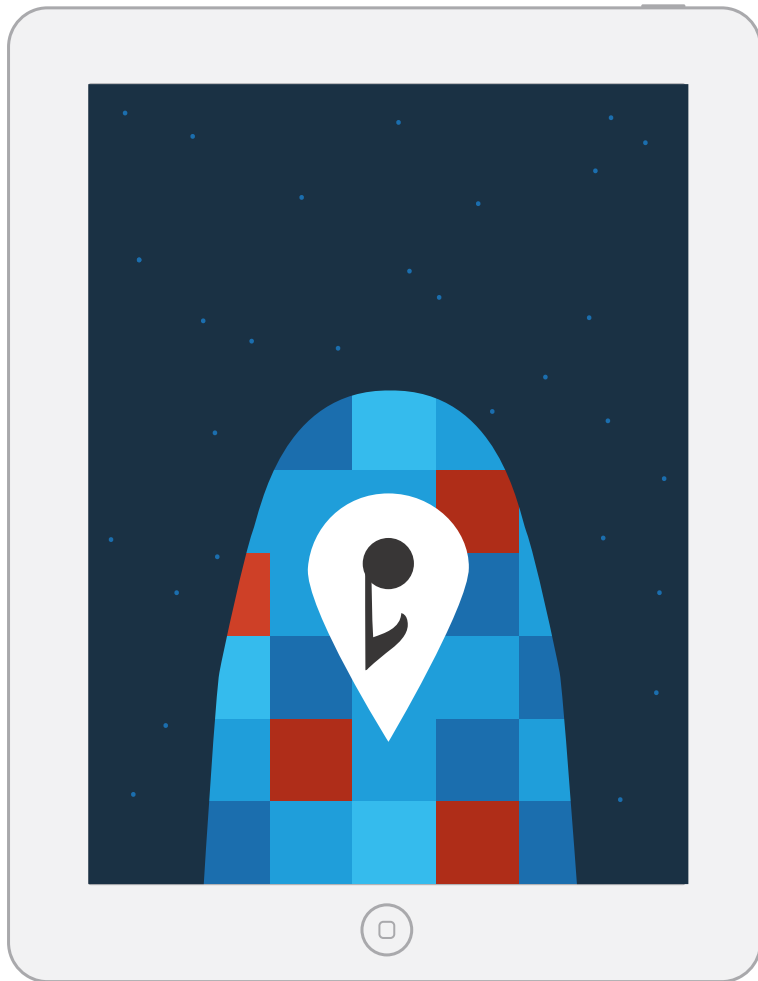


LLICÈNCIA

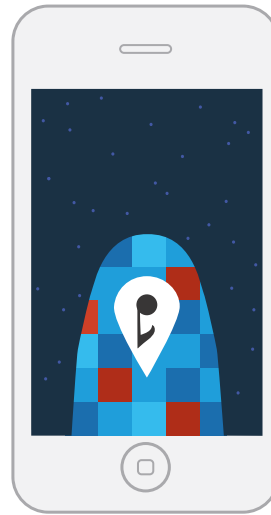
He assignat a l'obra la llicència Creative Commons Reconeixement, No Comercial, Sense Obra Derivada (CC - BY - NC - ND) amb la qual no es permet utilitzar aquest disseny amb finalitats comercials ni generar cap obra derivada a partir d'aquesta. Com en totes les llicències Creative Commons, s'ha de reconèixer l'autoria.



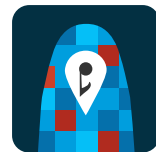
ACTIVITAT 2: COMPOSICIÓ GRÀFICA BÀSICA. Dissenya una icona d'Aplicació Mòbil



1. Original (Ipad)
768x1024 pixels
(72dpi)



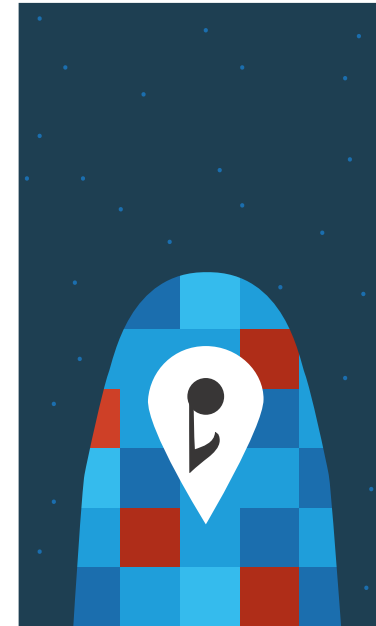
2. Iphone
320x480 pixels
(72dpi)



5. Icona
512x512 px
(72dpi)



6. Icona
72x72 px
(72dpi)



3 i 4. Anunci
9x415 cm
(300dpi)

BIBLIOGRAFIA/WEBGRAFIA

Material de l'assignatura:

Disseny gràfic: Mòdul 1 i Mòdul 2
Guia d'aprenentatge: Illustrator CS5 (tutorial 4)

Web:

<https://creativecommons.org>