

# FONAMENTS DEL DISSENY GRÀFIC

PAC 1: Combinació d'imatges vectorials i drets d'autor

## L'OPTIMITZACIÓ I ESTALVI D'AIGUA COM A RECURS DAVANT DEL CANVI CLIMÀTIC

Laura Sanchez Sancho

Curs 2017-2018 (2n semestre)

Grau de Disseny i creació digital

# Imatges originals



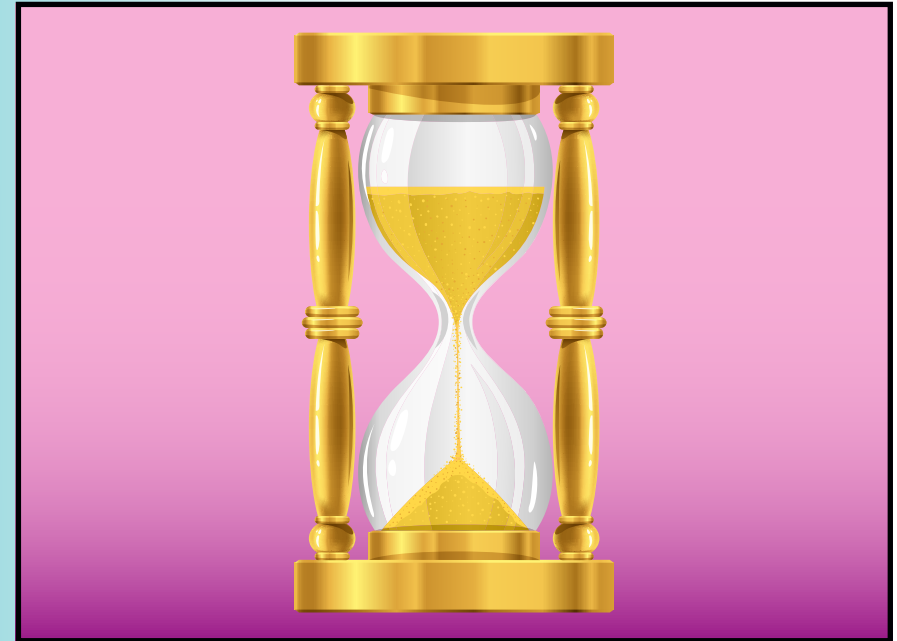
Títol: Free the freedom Bird

Autor: Freegraphicsart.com

Drets d'imatge: Llicència Creative Commons Attribution 4.0



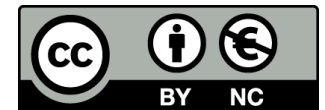
URL: <http://vector4free.com/vector/the-freedom-bird/>



Títol: Hourglass

Autor: Vectorarts.net 0

Drets d'imatge: Llicència Creative Commons Attribution  
NonCommercial 4.0



URL: <https://www.freevector.com/hourglass>



Títol: El compte enrere

Autora: Laura Sánchez

Llicència: Creative Commons Attribution NonCommercial 4.0



Per a més informació:

<https://creativecommons.org/licenses/by-nc/4.0/deed.ca>

## PROGRAMARI UTILITZAT

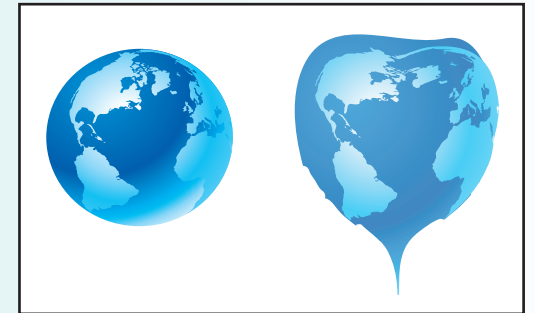
Adobe Illustrator CC 2018

## INTENCIONALITAT COMUNICATIVA

La disminució de les fonts d'aigua deguda al canvi climàtic és una amenaça per a la vida al nostre planeta. En aquest sentit, la representació d'un globus terraquí capturat dins d'un rellotge de sorra blava simbolitza l'esgotament dels recursos hídrics i transmet una idea de compte enrere que ens alerta de la necessitat de trobar una resposta urgent per solucionar el problema que ens envolta.

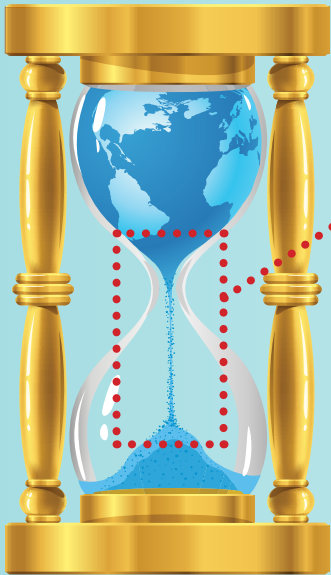
## RELACIÓ AMB LES LLEIS I PRINCIPIS DE GESTALT

Un dels principis que apareix en aquesta obra, és la invariància, ja que podem reconèixer la forma de la Terra tot i la deformació que presenta. En aquest sentit,



també està molt relacionada la lei de l'experiència, ja que la nostra experiència prèvia intervé en la construcció de la forma que percebem, en aquest cas la forma esfèrica del nostre planeta.

# Obra derivada



En aquesta secció es pot apreciar la lleï de la semblança, ja que percebem tots els punts o gotes d'aigua com a part d'una mateixa estructura, és a dir, tendim a agrupar-los. Així mateix, també podem observar la lleï de moviment comú o de direcció comú. En aquest cas, tendim a percebre els elements de la imatge com a un únic patró, és a dir, la nostra ment segueix la direcció que dóna l'estímul (l'aigua cau a la part de baix del rellotge, en cap cas pensarem que ascendeix).

## Bibliografia i webgrafia

- Alberic, J. et al. (2016). *El procés del disseny gràfic* a Disseny gràfic (pg. 5-39). Barcelona: Oberta UOC Publishing SL
- Alberic, J. et al. (2016). *Conceptes de disseny gràfic* a Disseny gràfic (pg. 5-41). Barcelona: Oberta UOC Publishing SL
- EIMT. *Introducción a la propiedad intelectual y la propiedad industrial*. Material complementario extraido de la OEPM.
- Freevector. *Hourglass*. Recuperat l'10 de març a <https://www.freevector.com/hourglass>
- Gómez, D. (s.d). *Propietat intel·lectual*. Material didàctic per a la UOC
- Martiblogsite. *La percepció*. Recuperat el 7 de març del 2018 a <https://martiblogsite.wordpress.com/2016/10/05/la-percepcio/>
- OMPI. *Principios básicos del derecho de autor y los derechos conexos*; publicació nº 909(S)
- Vector4free. *Free the freedom bird*. Recuperat l'11 de març a <http://vector4free.com/vector/the-freedom-bird/>