

# ACTIVITAT 3

## COMPOSICIÓ GRÀFICA AVANÇADA

### DISSENY D'UN PRODUCTE EDITORIAL

BERNAT CORTINA SIMON  
GRAU DE MULTIMÈDIA  
DISSENY GRÀFIC  
NOVEMBRE DE 2018





## JUSTIFICACIÓ DEL DISSENY

Amb el disseny realitzat vull transmetre, per una banda la part informativa i publicitària sobre les conferències, i per altra banda un aspecte motivador i atractiu amb un disseny modern, que crida l'atenció.

Analitzant el públic objectiu i l'objectiu motivador que es vol donar al producte, m'ha donat més raons per a crear un disseny amb aquest contrast entre la part més clàssica i alhora un punt més modern i motivador.

Per a representar aquest contrast entre la part més clàssica i aquest aspecte motivador he jugat, per una banda, amb una tipografia clàssica per als textos, i una de més moderna per als títols per aconseguir captar l'atenció.

També, amb els contrastos de colors, he volgut transmetre aquesta doble intencionalitat, utilitzant pocs colors, donant importància al blanc com a color de fons i respectant gairebé sempre el negre com a color de la lletra.

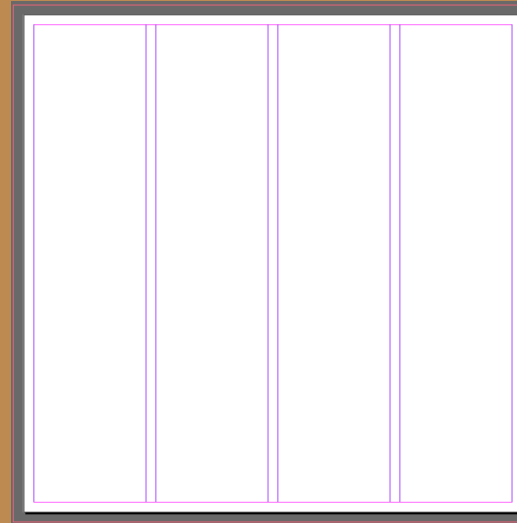
Per altra banda, he utilitzat opacitats i contrastos tant en colors com en imatges per, d'aquesta forma, cridar l'atenció i donar aquest punt modern i motivador.

## ANÀLISI DE LA RETÍCULA DESPLEGADA

La retícula està basada en una **diagramació de columnat**, composta per 4 columnes.

La diagramació de columnat facilita una solució funcional establint una estructuració molt efectiva i versàtil, garantint alhora la llegibilitat i la comunicabilitat.

En totes les pàgines del disseny s'ha usat la mateixa maquetació i retícula, però hi ha pàgines on el text i imatges ocupen una, dues i fins a quatre columnes, adaptant-se al disseny i la intencionalitat comunicativa en cada moment.



**CICLE DE CONFERÈNCIES**  
El rol social dels utensilis quotidians de ceràmica  
12 i 13 de desembre de 2018

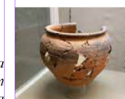
Dins l'exposició "Ceràmica i alimentació"



**SESSIÓ 2**  
**USOS DE LA CERÀMICA. TÈCNICA I REPERCUSSIÓ**  
DIJOUS, 13 DE NOVEMBRE  
19.00-20.00H

**A CÀRREC DE:**  
LEONARDO PINI FALLOLI  
SOCIOLEG I ARTISTA PLÀSTIC

La ceràmica està íntimament lligada a la història de l'ésser humà. És un reflex de la seva creativitat i la seva evolució, del seu desenvolupament tècnic, de les costums, de les idees, de la seva concepció religiosa i del reflex de les seves obsessions. La por i la fascinació que inspira el foc foren evocats per el domini assolit. El foc presta a l'objecte fet de terra i aigua la seva durabilitat i la seva duresa alhora que la seva fragilitat. La ceràmica no s'ha d'associar sols amb els productes antics de mobles domèstics o decoratius. A dia d'avui, existeixen usos molt tècnics i tecnològicament avançats com xips i material magnètic per a computadores, pròtesis mèdiques (des de dents fins articulacions), proteccions per a coets, aïllants elèctrics, etc.



Peça de la villa romana La Olmeda, encontrada en 1968 (Palencia). [5]



Estudio de Bernard Palissy, bandeja. 1575-1600. [7]



Vasija de barro del pueblo Numa, de Burkina Faso s. XX. [6]



Cántaro de Coca (Segovia). Posible obra de la familia Murciego. [8]

## CONTRAST COMPOSITIU

En aquest disseny hi intervenen els següents contrastos compositius, basats en la classificació de D. Dondis:

**EQUILIBRI:** el disseny es basa en una composició equilibrada, buscant equilibri en els pesos visuals.

**ECONOMIA:** el disseny es centra en el què és bàsic i prescindeix d'elements innecessaris.

**REGULARITAT:** uniformitat d'elements organitzats segons un mètode que no s'altera.

**CONTINUÏTAT:** manté unida una composició d'elements diversos.





## TIPOGRAFIA

### OSWALD

Medium, Regular, Light, ExtraLight

És una tipografia de pal sec o Sans Serif, de forma allargada i caixa alta. Les línies no són uniformes en el seu gruix. Presenta contrastos de modulació. Corbes molt marcades i de gir brusc. Força rellevant el disseny en caixa alta.

**IDENTIFICACIÓ VOX-ATypI:** Lineal grotesca  
**DISENYADOR:** Vernon Adams  
**LLICÈNCIA:** Domini públic, OFL  
**MOSTRA:**

abcdefghijklmnopqrstuvwxy  
ABCDEFGHIJKLMNPNPQRSTUVWXYZ  
0123456789 (!@#\$%&/,.,?;:)

Aquesta tipografia l'he utilitzada per a títols, subtítols i encapçalaments. He escollit aquesta tipografia per què volia una tipografia de forma allargada i que pogués utilitzar-la amb diferents gruixos. També volia una tipografia que contrastés amb la segona tipografia utilitzada en el disseny.

### TIMES NEW ROMAN

Regular, *Italic*

Contrast mitjà entre traços gruixuts i fins. Modulació obliqua. Traços terminals inclinats. Té un pes mitjà en l'aparença general. La caixa alta és més curta que les ascendents de la caixa baixa.

**IDENTIFICACIÓ VOX-ATypI:** Garalda  
**DISENYADOR:** Stanley Morison  
**LLICÈNCIA:** Copyright, Monotype Corp.  
**MOSTRA:**

abcdefghijklmnopqrstuvwxy  
ABCDEFGHIJKLMNPNPQRSTUVWXYZ  
WXYZ 0123456789 (!@#\$%&/,.,?;:)

Amb aquesta tipografia he representat la part clàssica del disseny. L'he utilitzada en els textos, per una banda els textos explicatius de les sessions on he usat la tipografia amb la seva forma cursiva i la resta de textos amb la seva forma regular.

## CONTRAST DE COLOR

La paleta cromàtica està basada en els colors de l'imagotip del museu.

R: 255	R: 0	R: 189
G: 255	G: 0	G: 139
B: 255	B: 0	B: 81

El **contrast de color** que es produeix és principalment contrastos dels colors en si amb un contrast fort de lluminositat.

El **color blanc**, com a fons de les pàgines on hi ha la informació de cada sessió, per donar la màxima importància al text i les imatges i alhora obtenir aquest contrast de colors contra el blanc.

El **color negre**, l'he usat, amb poca opacitat, per deixar veure la imatge de fons i alhora remarcar les seccions amb encapçalaments. Tot el text explicatiu és de color negre que contrasta amb el color de fons i dóna tot el protagonisme al text.

El **color marró**, és la pinzellada de color en un text que és sempre negre. L'he usat en els títols i la informació que no és estrictament sobre les sessions de la conferència.

## LLICÈNCIA

**Disseny i maquetació:** Bernat Cortina Simon, sota llicència Creative Commons BY-SA.



**Logotip:** Copyright Pottery Museum Barcelona  
**Textos:** Generats pel Pottery Museum Barcelona sota llicència de domini públic.

### Imatges:

- [1]: Cántaro de La Rambla. CC By-SA 3.0. Autor: Milartino. <https://commons.wikimedia.org/wiki/User:Milartino>
- [2]: Olla de ceràmica Sinú. Domini públic.
- [3]: Botijo de pasión. CC By-SA 4.0. Autor: Latemplanza. <https://commons.wikimedia.org/wiki/User:Latemplanza>
- [4]: Dish. CC-BY 3.0. Autor: Nariño-Tuza. <http://art.thewalters.org/detail/80435/footed-dish-with-animal-motifs/>
- [5]: La Olmeda. CC By-SA 3.0. Autor: Valdavia. <https://commons.wikimedia.org/wiki/User:Valdavia>
- [6]: Vessel Nuna. CC-BY 3.0. Autor: Sean Pathasema. <https://es.m.wikipedia.org/wiki/Archivo:VesselNuna-BMA.jpg>
- [7]: Vassoio. CC By-SA 3.0. Autor: Saiko. <https://commons.wikimedia.org/wiki/User:Saiko>
- [8]: Cántaro de coca. CC By-SA 3.0. Autor: Latemplanza. <https://commons.wikimedia.org/wiki/User:Latemplanza>
- [Fons de pàgina 1]: Terrissa. CC By-SA 4.0. Autor: Mostafa Meraji. <https://commons.wikimedia.org/wiki/User:Mostafameraji>
- [Fons de pàgina 2]: Cantereria. CC By-SA 4.0. Autor: Mostafa Meraji. <https://commons.wikimedia.org/wiki/User:Mostafameraji>
- [Fons de pàgina 3]: Hands. CC-0. Autor: LubosHouska. <https://pixabay.com/en/hands-clay-pottery-1139098/>