



PF

PRÀCTICA FINAL

Agnès Planas Iglesias

*Creativitat i composició gràfica.
Dissenya una newsletter.*

FONAMENTS DEL DISSENY GRÀFIC

Grau de Disseny i creacions digitals
1r semestre, curs 2018/19
UOC (Universitat Oberta de Catalunya)

01

PLANTEJAMENT GRÀFIC

El disseny realitzat, està destinat a un públic familiar, tant de socis de l'entitat del Centre Excursionista de Catalunya (CEC) com de foranis. El resultat ha de cridar l'atenció tant als pares com a nens, i ha de transmetre la idea d'aire pur, natura, dinamisme i activitat física.

La composició ha de transmetre certa serietat organitzativa i tranquil·litat, sense deixar enrere el dinamisme. És per això, que se sobreposen formes rectangulars i figures retallades, combinant la ortogonalitat dels rectangles amb la idea d'activitat i llibertat, de les formes orgàniques.

La gamma cromàtica escollida, també gira entorn d'aquests conceptes; basada en 2 colors sobre un fons blanc: el vermell, i el blau verd el seu de complementari proper, transmeten energia i passió d'una banda i l'aire pur de les muntanyes de l'altra.

Cal fer esment també que a l'hora de realitzar el disseny, s'ha tingut en compte la doble sortida del "newsletter" així com la possibilitat d'esdevenir una plantilla per a futurs butlletins. S'ha aplicat una estructura i una composició que permeten una fàcil adaptació entre els dos formats, ja que hi ha una continuïtat clara entre les dues cares i s'ha plantejat una estructura versàtil, seguint els paràmetres d'encapçalament, cos i peu informatiu, on exposar conjunts d'activitats sigui fàcil.

02

ANÀLISI RETÍCULA

L'estructura de la retícula és d'enreixat bàsic amb canvi de proporció de 4x4 segons la classificació de Wucius Wong, Per a la composició del text dins de la pàgina s'ha treballat amb una diagramació de 2 columnes, superposada a la retícula bàsica de 4 columnes iguals 2 a 2.

Observem com a la versió per pantalla es produeix un lliscament de la retícula a la columna de la dreta, per a una millor distribució de l'espai.

Aquesta estructura, li dona a la composició flexible, ordenada, i dinàmica que permet jerarquitzar la informació, establint una primera columna explicativa, on es tracten els aspectes generals i una segona columna informativa, on es detallen individualment les activitats.



versió impresa

encapçalament

cos newsletter

peu informatiu



versió pantalla

CONTRAST COMPOSITIU

Els contrastos de composició que podem trobar al disseny segons D. Dondis són:

- Contrast plana-profunda:**

La superposició d'imatges, ja siguin enquadrades o retallades sobre les figures planes acolorides, fan aparèixer diferents plans a la composició que ens projecten endins i enfora i jerarquitzen els diferents elements de la composició.

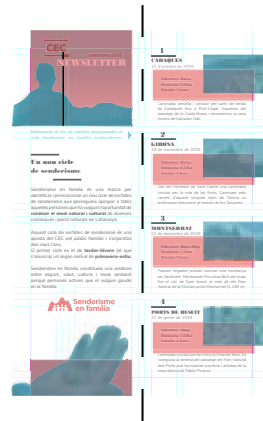
D'aquesta manera es trenca la planeïtat del suport, i li dona relleu i vivesa al conjunt.

- Seqüencialitat - aletorietat:**

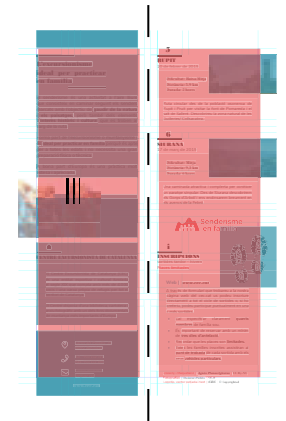
Si observem el butlletí veiem que les columnes dreta i l'esquerra, contenen un tipus d'informació diferent, i així queda reflectit en la manera de tractar gràficament cada una d'elles.

A la dreta, trobem el llistat informatiu de les sortides, posionat i distribuït d'una manera rítmica, i marcant un ordre, establint una seqüència contínua.

Per contra, la columna esquerra, no segueix una seqüència rígida, sinó que es percep com a quelcom més aleatori i flexible, que s'adapta a les necessitats compositives dels textos explicatius.



plana - profunda



simetria - asimetria

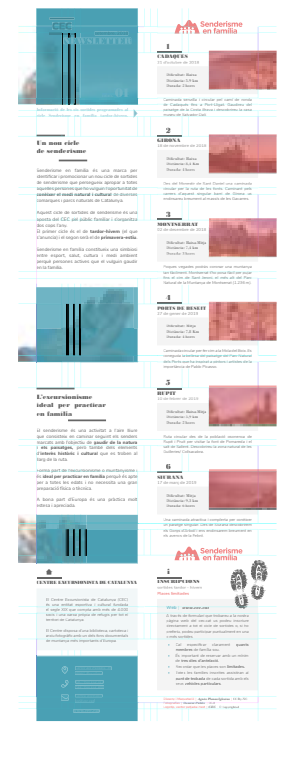
- Contrast simetria-asimetria:**

La diagramació de la composició en dues columnes iguals, li otorga a la composició una simetria, respecte l'eix principal que es manté constant i es percep com un referent.

Un cop establert aquest referent, la resta de composició es belluga en la asimetria, tan vertical com horitzontal, atenent a les necessitats formals de cada element.

Tot i això, cal remarcar que, la posició de les imatges i els gràfics, es manté sempre a la part exterior de la composició a dreta i esquerra, reforçant la idea inicial de simetria.

Aquest contrast, ens permet que p rebem la composició final com quelcom equilibrat, però a la vegada dinàmic i flexible.



contrast seqüencialitat-aletorietat



CONTRAST CROMÀTIC

La tria de colors, es fa a partir d'aquesta fotografia i el logotip donats. S'extreu de la fotografia, la relació cromàtica de complementaris i el color **blau verd** i s'agafa el color **vermell** del logotip donat, en comptes del taronja de la fotografia. També es pren una variació desaturada d'ambdós colors.



La composició s'ha desenvolupat seguint els següents contrastos de color:

- **Contrast càlid-fred i de complementaris:**
Es contraposa el color **vermell**, càlid, amb el **blau verd**, fred. Dins d'aquest contrast també trobem la versió desaturada d'ambdós colors.
Els colors a la vegada són complementaris propers i aporten vivesa i dinamisme. Els colors desaturats, permeten mantenir aquest contrast relaxant la vista.
- **Contrast de quantitat:**
S'utilitzen el vermell saturat i el blau verd desaturat en menor mesura i per emfatitzar punts concrets de la composició com pot ser el logotip.

MOSTRA TIPOGRÀFICA

NUNITO SANS

Dissenyador/a: J. Le Bailly, Vernon Adams

Caràcters:

abcdefghijklmnopqrstuvwxy
 ABCDEFGHIJKLMNOPQRSTUVWXYZ
 1234567890
 ‘?’“!”(%)[#]{@}/&\<-÷×=>®©\$€£¥¢::,*

Abefgør

Classificació Vox/ATyPI: Moderna-Linial Grottesca

Característiques:

De pal sec, sense gràcies. Línies de gruix no uniforme. Contrast en la modulació. Corves marcades i de gir bruscat. Caixa alta amb força rellevància.

Ús:

S'utilitza principalment la font en color negre com a cos de text. La cursiva i la negreta donen èmfasi.

BODONI MT

Dissenyador/a: Giambattista Bodoni

Caràcters:

abcdefghijklmnopqrstuvwxy
 ABCDEFGHIJKLMNOPQRSTUVWXYZ
 1234567890
 ‘?’“!”(%)[#]{@}/&\<-×=>®©\$€£¥¢::,*

Abefgør

Classificació Vox/ATyPI: Moderna-Didona

Característiques:

Presenta un contrast molt marcat entre traços gruixuts i fins. De modulació vertical i traços terminals primers, horitzontals i enquadrats

Ús:

S'utilitza la font en la variació black en el títols de la composició, i per donar èmfasi a parts del text.

RELACIÓ IMATGES

IMATGES CEC

Domini Public: CC-0

originals



imatges retocades



LOGOTIP I IMATGE VECTORIAL

CEC: © Copyrighted



IMATGES CATALUNYA

Domini Public: CC-0



ICONES

Agnès Planas Iglesias: CC By-NC



BIBLIOGRAFIA I WEBGRAFIA

Les referències consultades són les següents:

Lectures extretes dels recursos educatius de la UOC.

- MÒDUL 1. El Procés del Disseny Gràfic
- MÒDUL 2. Conceptes de Disseny Gràfic
- MÒDUL 3. Tipografia i Composició Tipogràfica
- MÒDUL 4. Gràfics Digitals.
- MÒDUL 5. Impressió Gràfica.
- GUIA APRENTATGE. Guia d'Indesign CS5
- 001 Introduccion propiedad intelectual y industrial.pdf
- 002 Propietat intel-lectual.pdf;
- 003 Principios_basicos_derecho_autor.pdf.

Webs

- Creative Commons: <https://creativecommons.org>
- Google Fonts: <https://fonts.google.com>

