

Actividad 2: Composición gráfica básica

Diseña un icono de App

Nikolai Esteche Pichniy

Diseño Gráfico

Semestre 2

Universitat Oberta de Catalunya

Intencionalidad Comunicativa

Plataforma para la adopción de animales procedentes de protectoras, asociaciones, rescatistas y administraciones públicas.

Según el enunciado, la aplicación permite tanto encontrar animales en adopción como publicarlos para que sean adoptados. Para ambas partes, es un servicio sin ánimo de lucro que tiene como fin encontrar un hogar para las mascotas.

La imagen que más destaca es la huella que da a entender que la aplicación presta algún servicio de animales.

De manera casi subliminal, también se puede apreciar la forma de un corazón dado vuelta como parte de la huella.

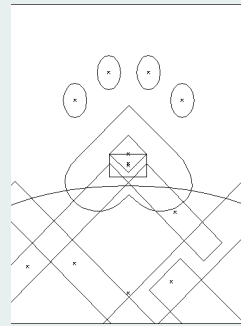
La casa dentro de la huella indica que el propósito de la plataforma es buscar un hogar donde la mascota será tratada con cariño.

Finalmente, el hecho de que la huella se sitúa por encima de un mapa, representa que la aplicación facilita la localización de las mascotas en adopción mediante el geoposicionamiento.



Contraste Compositivo

La composición más destacable de la imagen es la **simetría** que crea la huella, hecha a base de la forma de un corazón girado al revés y cuatro formas elípticas para crear los dedos. Todos los objetos que componen la huella están centrados y se ven reflejados verticalmente.

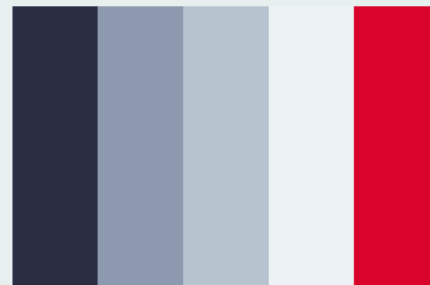


El rojo fuerte, junto con el trazado blanco, hace que la imagen se **acentúe** frente al fondo más oscuro y frío. Éste, a su vez, da **profundidad** a la imagen y crea la sensación de que hay más detrás de la huella.



Contraste Cromático

Para representar el amor hacia las mascotas, se utilizó el color rojo como color principal de la huella. Para contrastar el color cálido, se utilizan varios tonos de azul para representar el entorno frío. Por tanto, se utiliza una combinación de contrastes de **cálido-frío**, **claro-oscuro** e incluso de **saturación** para lograr los varios tonos y temperaturas.



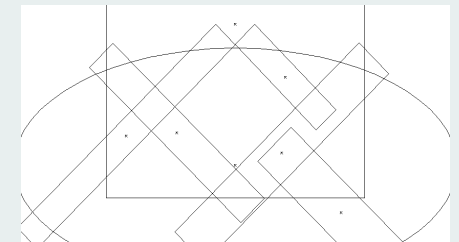
Principios y Leyes de Gestalt

Principio de Emergencia:

Las formas elípticas posicionadas en forma de "V" y la forma de corazón girado a 180 grados crean una imagen que percibimos como una huella de animal.

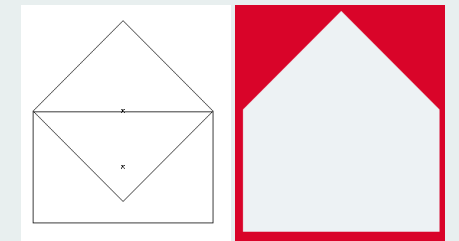


El conjunto de rectángulos posicionados y escalados de forma casi aleatoria se asocian con una representación de las calles de una ciudad sobre un mapa.



Ley de Experiencia:

Juntando un rectángulo y un rectángulo girado a 45 grados, obtenemos una imagen que, por experiencia, percibimos como una casa.

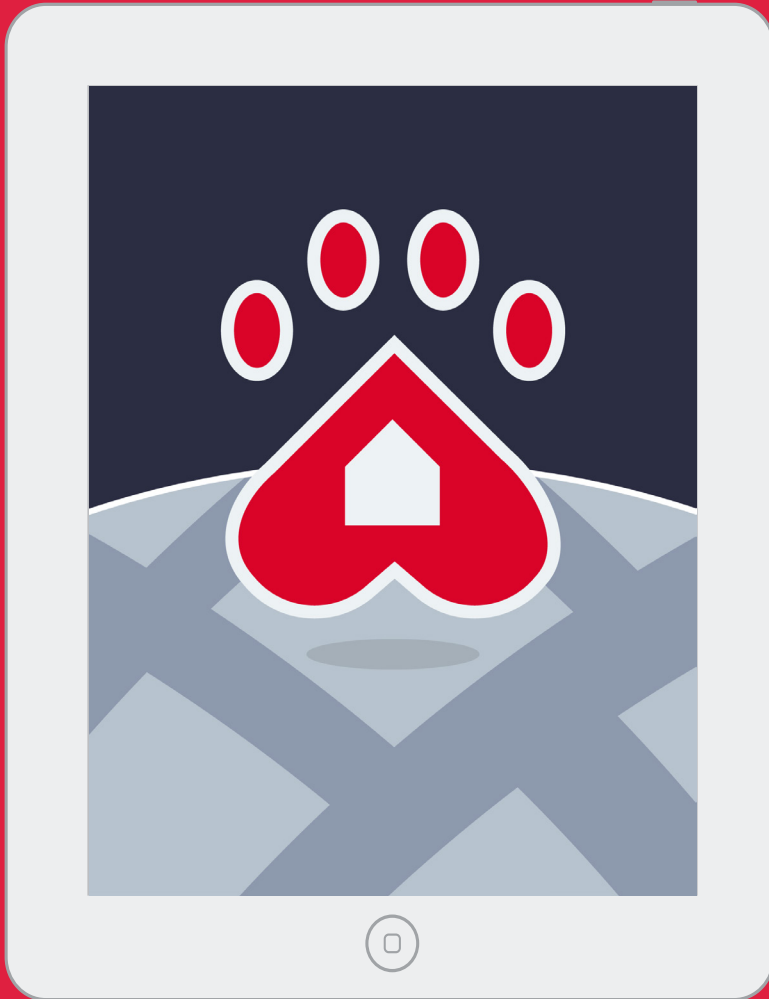


Ley de la Buena Continuidad:

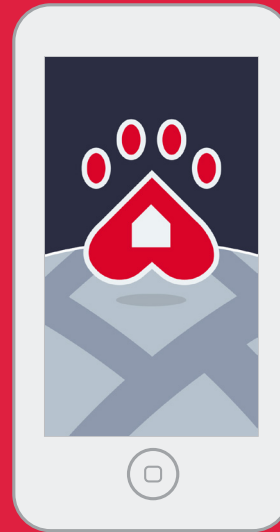
Utilizando una máscara de corte de forma elíptica junto con un efecto de arqueamiento a la figura resultante, da la sensación de que los rectángulos encurvados son calles que continúan más allá de lo que se muestra en la imagen.



1. Original
1536 x 2048 px



2. Smartphone
750 x 1334 px



3. Anuncio
9 x 15 cm (CMYK)



4. Anuncio
9 x 15 cm (Escala Grises)



5. Icono
512 x 512 px



6. Icono
512 x 512 px

