

Activitat 2: Composició gràfica bàsica. Disseny d'una icona per a una app

Irene Gutiérrez Ponce

Grau en Disseny i Creació Digitals

Segon Semestre

Universitat Oberta de Catalunya

Plataforma per a l'adopció d'animals procedents de protectores, associacions, rescatadors i administracions públiques.

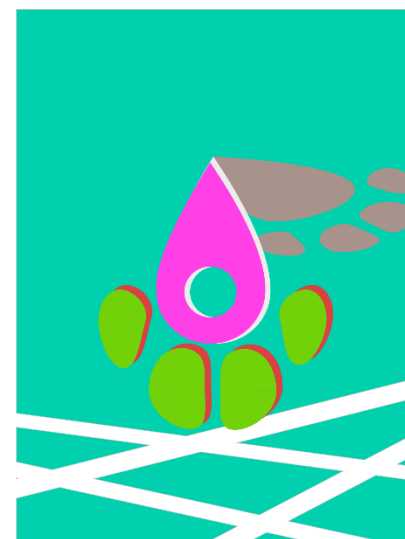
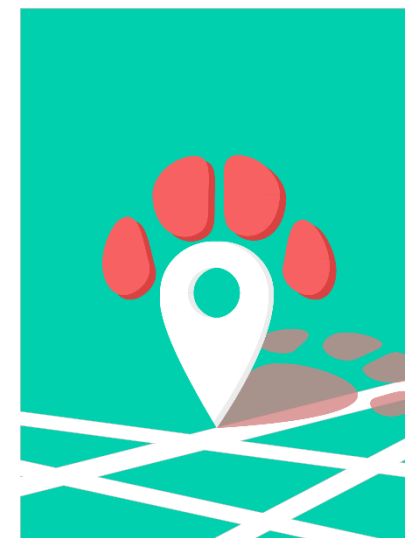
Intencionalitat Comunicativa

El símbol d'ubicació, que té forma de llàgrima de color blanc, fa referència a la localització d'algun lloc conjuntament amb el mapa de l'inferior, és a dir, que l'aplicació et donarà aquesta la geolocalització. Per explicar quin serà aquest destí, ho he complementat amb la petjada de gos per donar a entendre que aquesta ubicació es relaciona amb el món dels animals, i en especial amb els domèstics, ja que el entenem el gos, el gat...com animals de casa. He utilitzat la mateixa llàgrima com a part de la petjada i la petjada com a part de la llàgrima. Amb aquesta idea s'ha d'entendre que l'aplicació oferirà una geolocalització de llocs que fan referència al món dels animals.

Lleis i principis perceptius de la Gestalt

Per al disseny m'he basat en el principi de la invariància. Es tracta de formes geomètriques que ens són molt familiars: la petjada d'un gos, un mapa, un punt d'ubicació utilitzat en la majoria d'aplicacions...

Això fa que, per molt que variem el color, la forma o la perspectiva de la composició, aquesta no deixarà de transmetre'ns una petjada, un mapa i un



símbol d'ubicació. També en la llei de la pragmància, ja que la simetria i la simplicitat dels objectes produeix que els vegem com una única unitat.

Contrastos compositius de la Donis Dondis

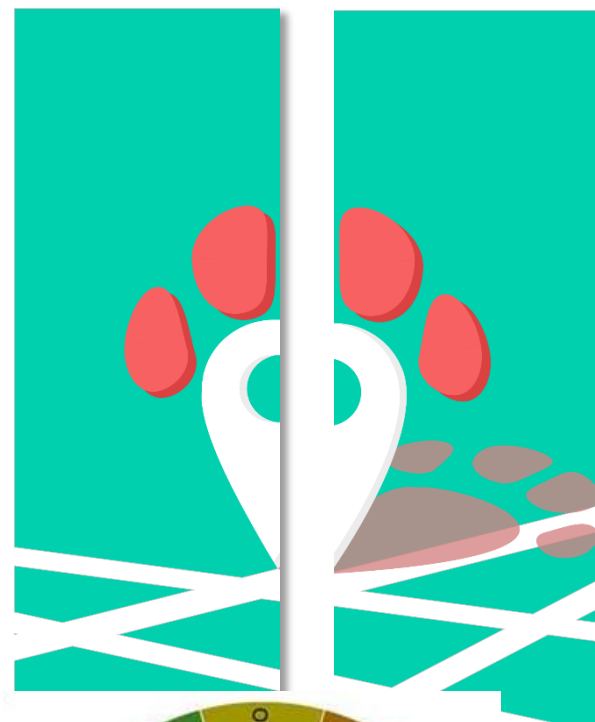
A simple vista podem observar que la imatge es compon de formes geomètriques molt simples i simètriques, tant les petjades del gos com la llàgrima són formes que si partim per la meitat resulten completament iguals. Ho podem comprovar si dividim la imatge en dos parts. És el contrast compositiu que he emprat per aquest disseny.

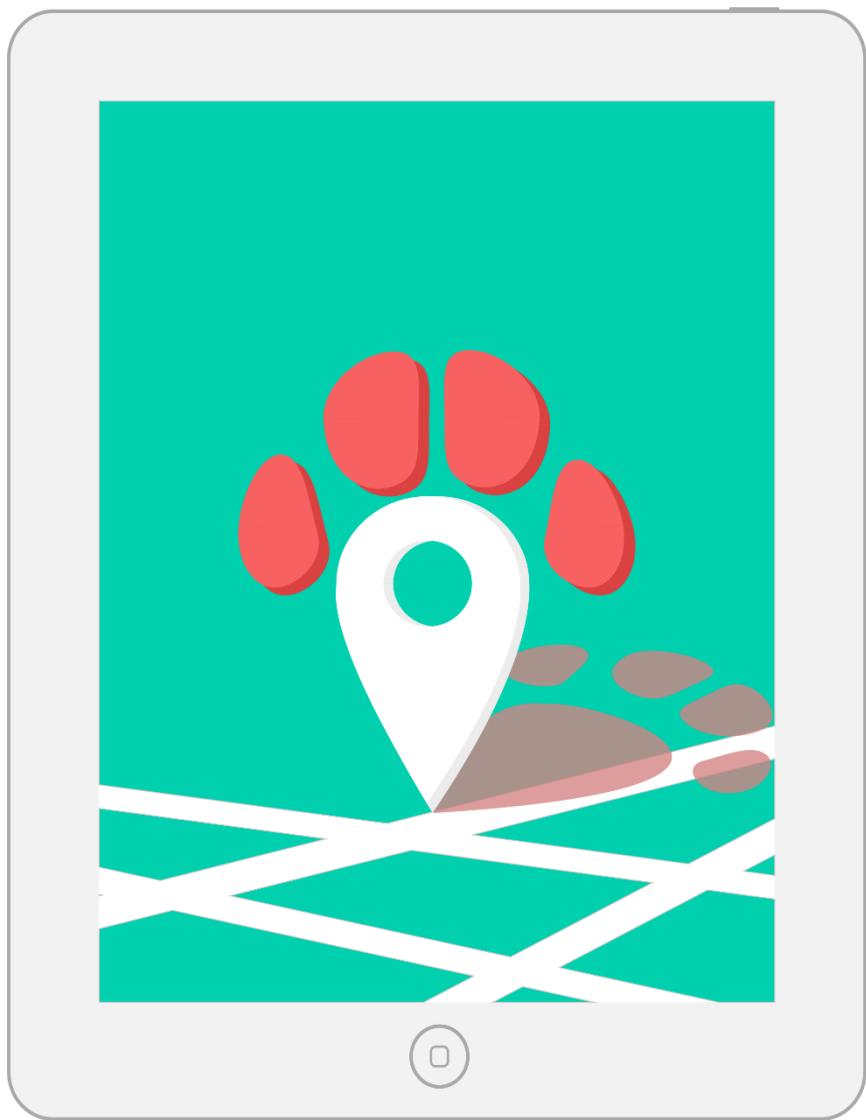
Contrast cromàtic

Per a la gama cromàtica, he obtingut per utilitzar colors complementaris que s'estableixen en les teories del color. En aquest cas seria el contrast d'un clor verdós amb un de vermellós. Així doncs, de tots els contrastos he obtingut pel de càlids-freds. Crec que donen una bona intencionalitat comunicativa ja que es complementen en el conjunt de la imatge. Resalta molt el color vermellós de les petjades del gos, però a la vegada s'amaga amb el color verdós del fons i sobre surt aquest.

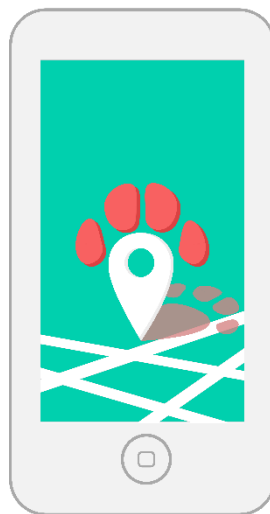
Colors càlids

Colors freds

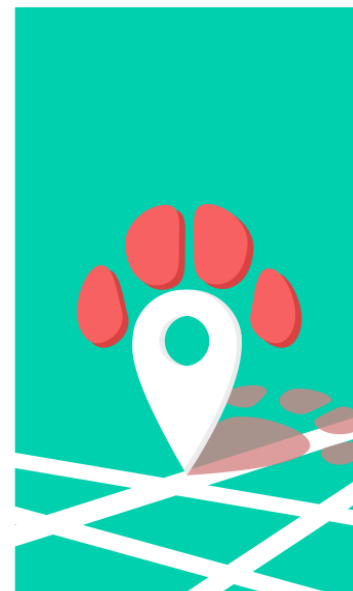




Original per a tablet
1536 x 2048 px



Smartphone
750 x 1334 px



Anunci color
9 x 15 cm



Anunci escala de
grisos
9 x 15 cm



Icona
512 x 512 px



Icona
72 x 72 px



Bibliografia i webgrafia

Material de classe:

<http://cvapp.uoc.edu/autors/MostraPDFMaterialAction.do?id=236886>

[file:///C:/Users/Irene/Downloads/GDCD_resolucions%20\(1\).pdf](file:///C:/Users/Irene/Downloads/GDCD_resolucions%20(1).pdf)

http://materials.cv.uoc.edu/daisy/Materials/PID_00254845/pdf/PID_00236886.pdf

Webgrafia

<https://tuikscape.wordpress.com/2018/05/01/gestion-de-color-en-inkscape/>

<https://www.clipart-gratis.com/2016/11/inkscape-preparar-trabajo-para-inprenta.html>

<https://jose Luis817.wordpress.com/2013/09/08/ley-de-la-pregnancia-de-la-gestalt/>

<https://eltalismanblog.wordpress.com/2016/10/31/ejemplos-de-los-tipos-de-composicion-visual-segun-la-clasificacion-de-donis-a-dondis-en-las-imagenes/>

<http://colora3r.blogspot.com/2018/04/el-cercle-cromatic-colors-freds-i-calids.html>

<https://superuser.com/questions/1062141/how-to-change-an-image-resolution-with-inkscape>

