



**ACTIVITAT 2:**  
**COMPOSICIÓ GRÀFICA BÀSICA.**  
**DISSENYA UNA ICONA**  
**D'APLICACIÓ MÒBIL.**

**Ines Pintado Cardona.**

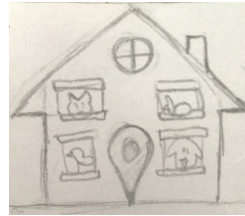
2ºSemestre 2018/2019.

Grau de Disseny i Creacions Digitals

Assignatura: Fonaments del Disseny Gràfic

Per fer el disseny, primer que tot vaig dibuixar uns esbossos, basant-me amb les lleis i principis preceptius de la Gestalt, i després ho vaig tractar convertir a vectors.

La idea estava clara, havia de barrejar els tres conceptes clau; animals, llar i ubicació.



El disseny final està format per una casa que a la vegada que casa és la cara d'un gos, i aquesta al seu torn té per nas el que coneixem com a ubicació en una aplicació de mapes, i aquesta te al mateix temps, un cor al centre amb la cara d'un gat. Els altres dos animals que es podran adoptar per mitjançant l'app, apareixen també; al sostre les aus i el rosegador al terra de la casa.

El conjunt sintetitza de manera clara i concisa, per a què serveix l'aplicació i quins animals es poden trobar.

## PRINCIPÍ PERCEPTIU DE LA GESTALT

M'he basat amb el **principi de reïficació** de la Gestalt; a partir de la forma de la icona, identifiquem una casa que a la vegada és la cara d'un gos, i el signe d'ubicació als mapes com a nas del gos i dins d'aquesta podem trobar un gat, tots ells s'intueixen fàcilment per la nostra experiència visual, però no estan com a tal.

## LLEIS DE LA GESTALT.

He treballat el disseny basant-me en les **lleis de proximitat i tancament**; la casa, no és un dibuix d'una casa com a tal, sinó que està formada per línies separades entre elles, però, que les perceben com a una unitat (lei de tancament). A través de la llei de proximitat, entenem que els punts i la icona de la ubicació formen la cara del mateix gos. Així doncs, quan mirem el conjunt, trobem, el gos, la casa i el gat intuïtivament, però no ho veurem d'un cop d'ull.

## CONTRAST DE COMPOSITIU. DONIS DONDIS.

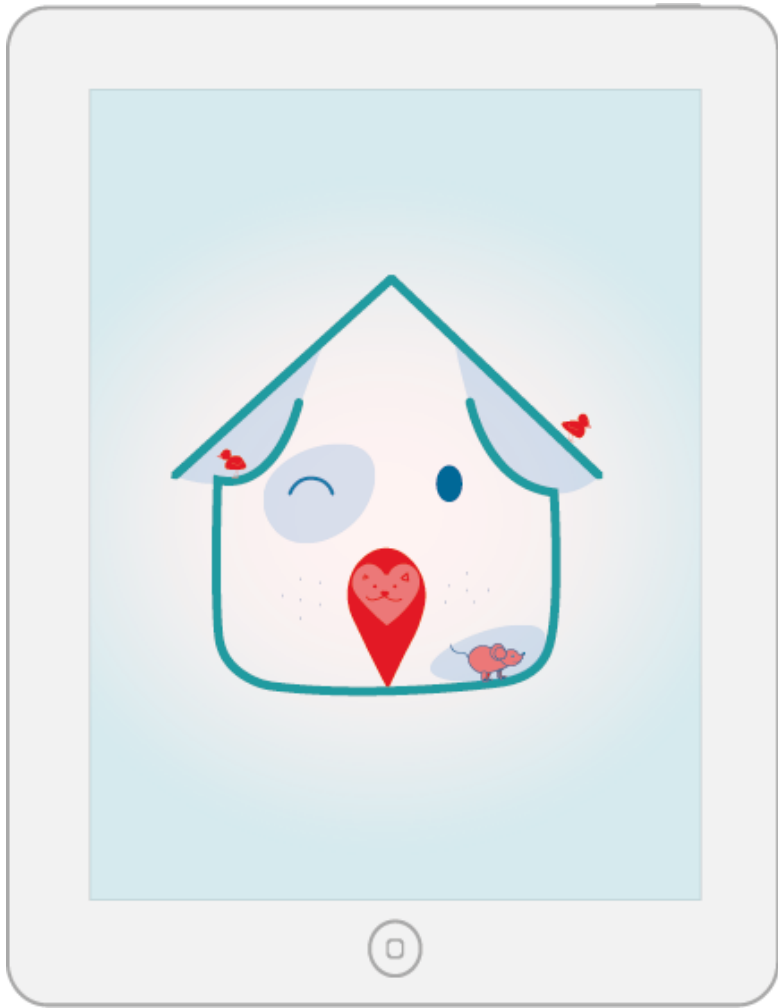
**Equilibri**, ha estat el contrast compositiu de la Donis Dondis el que he emprat per configurar la icona. El pes del disseny està repartit entre els dos costats, amb per exemple; les dues aus.

## CONTRAST DE COLOR.

He utilitzat un **contrast de color fred-càlid**, utilitzant diferents tonalitats de blau i vermell. He escollit aquestes games cromàtiques, perquè els colors freds aporten confiança, serenitat i professionalitat, i els càlids, podriem dir que representen l'amor, alegria, entusiasme i fins i tot estimulen. Aquesta és la paleta de colors que he emprat:

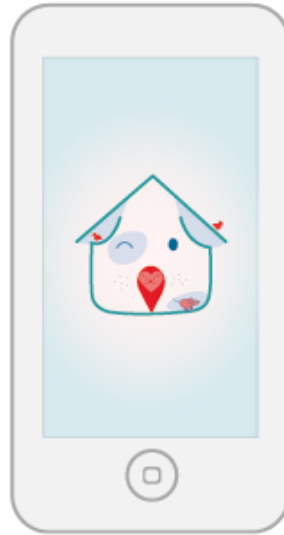


1



Original  
1536x2048 píxels

2



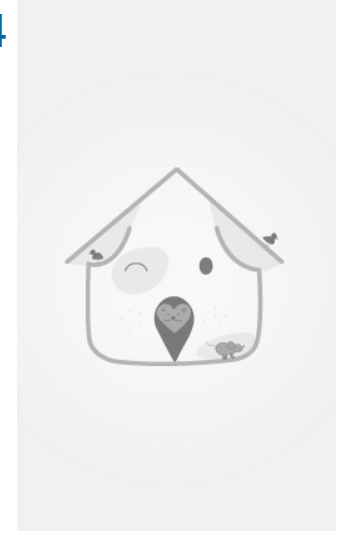
Smartphone  
750x1334 píxels

3



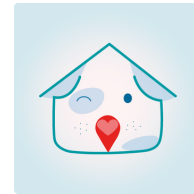
Anunci CMYK  
9x15 cm

4



Anunci Escala de grisos  
9x15 cm

5



Icona  
512x512 píxels

6



Icona  
72x72 píxels

